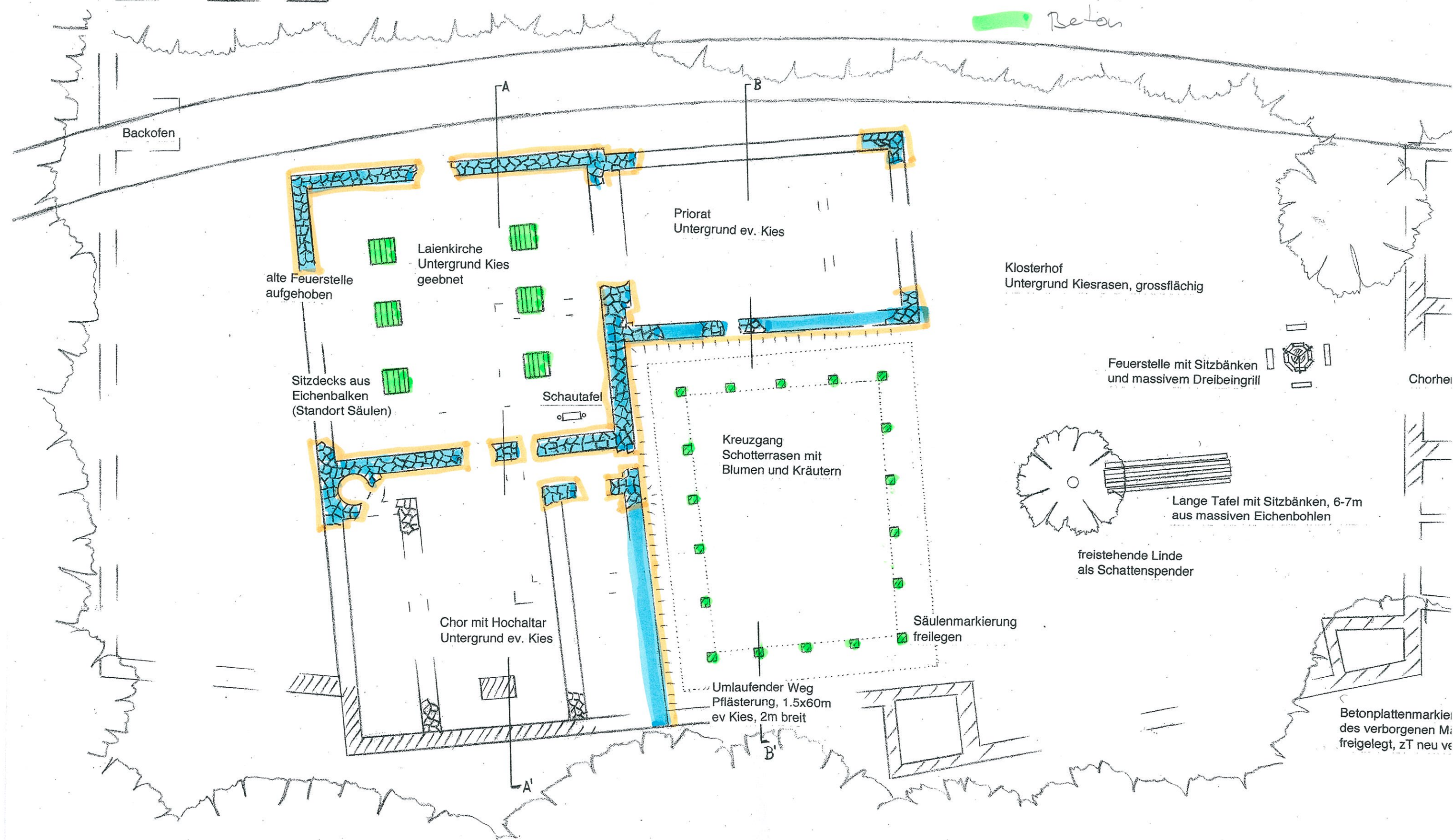


am Standort der Säulen
aus 5 Eichenbalken 32/24/140
gefügt mit 6 Gewindestangen

- Mauerkronen
- Mauerflanken
- Beton



Backofen

alte Feuerstelle aufgehoben

Sitzdecks aus Eichenbalken (Standort Säulen)

Laienkirche Untergrund Kies geebnet

Schautafel

Priorat Untergrund ev. Kies

Chor mit Hochaltar Untergrund ev. Kies

Kreuzgang Schotterrasen mit Blumen und Kräutern

Umlaufender Weg Pflasterung, 1.5x60m ev Kies, 2m breit

Klosterhof Untergrund Kiesrasen, grossflächig

Feuerstelle mit Sitzbänken und massivem Dreibeingrill

Lange Tafel mit Sitzbänken, 6-7m aus massiven Eichenbohlen

freistehende Linde als Schattenspender

Säulenmarkierung freilegen

Betonplattenmarkierung des verborgenen M freigelegt, zT neu ve